



平成 25 年度第 3 号



平成 25 年度第 2 回理事会報告

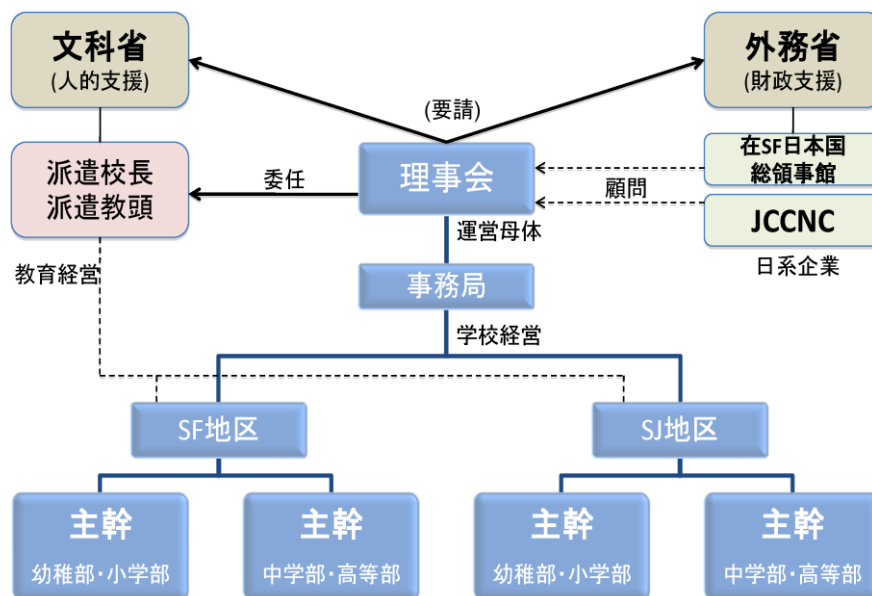
第 2 回理事会が平成 25 年 6 月 6 日夜、サンマテオ日系コミュニティーセンター会議室で開催されました。第 1 回理事会議事録の確認の後、校長より学事報告と共に生徒数の増加に伴い本校が「世界最大規模の補習授業校」であること、またネットいじめに関する研修についての報告がありました。続いて、保護者会から 5 月～6 月の活動報告があり、財務委員会から新規ファンドレイジング企画の提案があり承認されました。総務委員会よりウェブサイトの更新に関する報告がありました。

補習校の運営・経営体制

時々「保護者会と理事会の違いがよく分からない」と言う質問を受けます。「保護者会」は本校に通う児童・生徒の保護者によって構成されている会で、児童・生徒がより安全により快適な学校生活を送れるようにサポートしています。「理事会」は本校の経営者です。つまり教員や職員の雇い主です。日々の経営や運営は「事務局」が担いますが、組織としての本校の最高責任は理事会にあります。

本校は「学齢期に日本へ帰国する児童生徒」の学習支援のために設置されました。これに基づき理事会はその責任の一つとして日本国政府に支援要請をし、外務省からは財政的支援を、文部科学省からは人的支援（派遣教員）をいただいています。また、在サンフランシスコ日本国総領事館と北加日本商工会議所（JCCNC）から顧問と言う形でご協力をいただいています。

運営体制



注 1：日本国政府からの支援は受けていますが、理事会が経営する学校です。

注 2：派遣教員は文部科学省の規則に基づく派遣で、本校との雇用契約はありません。

財務委員会よりお知らせ

新しいファンドレイジングのご案内

新しいファンドレイジング『Jamba Juice Sip to Support Program』のご案内です。

【夏は Jamba Juice でクールダウン！】

Jamba Juice Store で「Sip to Support Marqeta Card」を使ってお買い物をしていただくと購入金額の 10% がサンフランシスコ日本語補習校に寄附されます！



「Sip to Support Marqeta Card」の取得方法は、とっても簡単！

1. <https://jambajuice.marqeta.com/>の「SIGN UP FOR YOUR CARD」をクリックしてください。少しスクロールしてください。右下の方にあります。
2. 必要項目をご入力ください。
「Type of Organization」は「School」を選択してください。「Zip Code」は「94102」です。
「Organization to Support」は必ず「San Francisco Japanese School」を選択してください。
3. 「Sip to Support Marqeta Card」は一週間程で郵送にてお手元に届きます。
4. カードが届きましたら、カード番号を入力し、カードを Activate してください：
https://jambajuice.marqeta.com/card_activations/new
5. Activate した後、このカードにチャージしてください。15 ドル購入で 1 ドル、25 ドル購入で 5 ドルがボーナスとしてカードに加算されます。
※ 一度に複数の購入ができます。例えば、15 ドルを 2 つ購入すると 30 ドルで 32 ドル分、25 ドルを 4 つ購入すると 100 ドルで 120 ドル分のお買い物ができます！
※ 現在 6 月 30 日まで限定で、1 ドルチャージすると 5 ドルがボーナスとして加算されるスペシャルオファーを実施中です。(一人一回限り)
※ このカードは Auto-Reload threshold ON がデフォルトになっています。チャージ残高が一定金額以下になると、先に購入した金額と同じ額がクレジット決済で自動的にチャージされます。これを OFF にしたい方は、設定を再確認ください。
6. あとは店頭でこのカードを使って支払うだけで購入金額の 10% が補習校に寄附されます！皆さまのご協力をお願いいたします。

※ 理事会としては MarqetaCard を斡旋しているものではありません。

日本行き航空券割引ファンドレイジング

IACE TRAVEL・サンノゼ支店、または、JTB・サンフランシスコ支店にて日本行往復航空券をご購入いただくと、1 枚につき購入者に 10 ドルの割引きと補習校へ 10 ドルのご寄附がいただけます。

購入期間： 2013 年 7 月 31 日まで

出発日： 2013 年 8 月 31 日まで

詳細はこのサイトをご確認ください。

<http://www.sfjs.org/students/fundraising/fundraise-summer>

Amazon.com ファンドレイジングのご報告

『Amazon.com』1月～3月のファンドレイジングは1,105.15ドルとなりました。たくさんの皆さまにご協力を頂きまして、誠にありがとうございました。

財務に関するお問い合わせは理事会財務委員まで：

SF校 田中 佐智子 sachiko.tanaka@bd.sfjs.org

SJ校 柳原 智子 tomoko.yanagihara@bd.sfjs.org

事務局よりお知らせ

球技大会・スポーツ大会のお知らせ

中高部サンフランシスコ校球技大会

6月22日

Herbert Hoover Middle School

2209 14th Avenue, San Francisco, CA 94116

中高部サンノゼ校スポーツ大会

6月22日

John Muir Elementary School

6560 Hanover Drive, San Jose, CA 95129

夏期集中学習のお知らせ

■ 期間（計10日間）

6/18(火), 6/19(水), 6/20(木), 6/21(金), 6/22(土), 6/25(火), 6/26(水), 6/27(木), 6/28(金), 6/29(土)

■ 集中学習期間中の借用校

夏期集中学習中は借用校舎が通常時と異なります。交通には十分お気をつけください。

幼小部 サンフランシスコ校

Clarendon Alternative Elementary School

500 Clarendon Avenue, San Francisco, CA 94131

中高部 サンフランシスコ校（通常と同じ）

Herbert Hoover Middle School

2290 14th Avenue, San Francisco, CA 94116

幼小部 サンノゼ校

Meyerholz Elementary School

6990 Melvin Drive, San Jose, CA 95129

中高部 サンノゼ校

John Muir Elementary School

6560 Hanover Drive, San Jose, CA 95129

授業料について（7月・8月）

集中学習の授業料は7月と8月にそれぞれ銀行引き落としさせていただきます。集中学習時に一日でも在籍されている場合(出席・欠席に関わりなく)は、7月・8月に授業料が徴収されますのでご了承ください。

6月～8月の行事予定

日付	サンフランシスコ校	サンノゼ校
6/15 (土)		
6/18 (火)	集中学習開始	
6/19 (水)		
6/20 (木)		
6/21 (金)		
6/22 (土)	中高部：球技大会	中高部：スポーツ大会
6/25 (火)		
6/26 (水)		
6/27 (木)		
6/28 (金)		
6/29 (土)		幼稚部：発表会「七夕納涼会」 中高部：夏の古本市
	集中学習終了	
	夏休み	
8/31 (土)	授業開始	

夏休み期間中の事務局営業日について

夏期集中学習以降の夏休み期間中、事務局の営業日は月曜日から金曜日までとなります。また、7月29日(月)から8月2日(金)までは休業となります。

「やまなみ」はサンフランシスコ日本語補習校理事会により月1回発行されます。 発行人：唐橋良行
 San Francisco Japanese School 760 Market Street, #816, San Francisco, CA 94102
 電話：415-989-4535 FAX：415-989-2542 電子メール： 理事会・事務局 office@sfjs.org 学校 sfjs@sfjs.org
 ウェブサイト：<http://sfjs.org/>
 理事会および学校事務局へのご意見・ご質問等を歓迎します。匿名でのお問い合わせ等には一切お答えいたしかねます。
 無断複製・転載を禁ずる。©2013 All rights reserved.