



平成 29 年度第 2 号



## 平成 29 年度第 2 回理事会報告

第二回理事会が平成 29 年 6 月 7 日、サンマテオにある San Mateo Japanese American Community Center をお借りして行われました。第一回理事会議事録の確認の後、上里校長より学事報告がありました。続いて、保護者会会長から 5～6 月の活動報告がありました。その後、各報告、付議、討議事項について話し合われました。

## セキュリティカードが新しくなりました

補習校に通学する生徒・児童の安全向上のため、今年度より補習校のセキュリティカードを一新し、全保護者への配布は完了しました。

新セキュリティカードでは、ID カードのデザインが新しくなり、保護者用の首紐の色はブルーです。首紐には、学校名「SFJS」が印刷され、ひと目で本校関係者と確認できるようになりました。以下の点にご注意いただいて、校内では必ず携行するようご協力をよろしくお願いします。

- 首紐の色と学校名の「SFJS」で本校保護者である識別をしているので、別の首紐には取り替えないでください。
- ID カードの校章と名前は、セキュリティチェックの目的があるので、ひと目で見えるようにしてください。
- ID カード前面のバーコードは図書の貸し出し、総会などの出席確認に利用できます。
- 新しいカードを受け取った時点で、以前のカードは無効になりますので、古いカードは破棄してください。
- 紛失・破損した場合は、事務局で有料にて再発行となります。

## 1 分でわかる。なるほど補習校（後編）

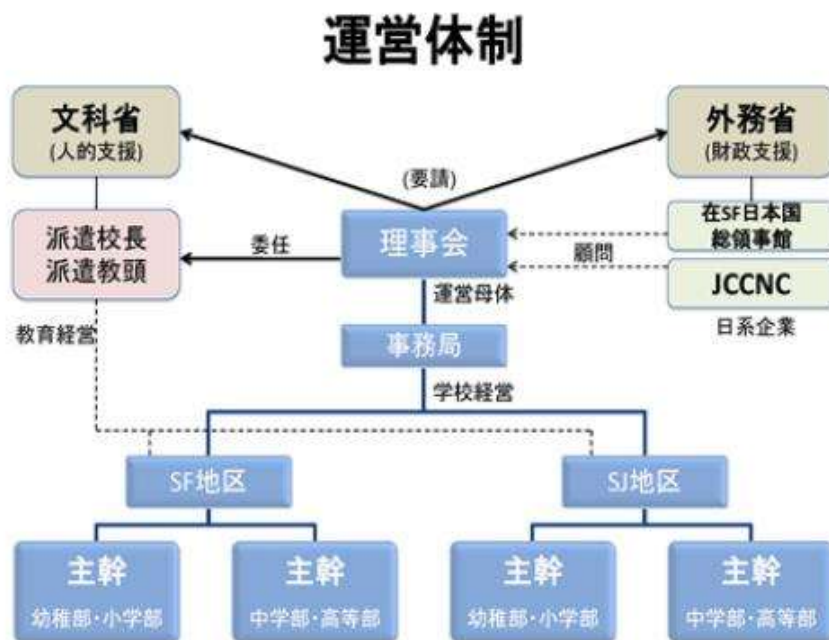
先月号では理事会や保護者会などの違いについて紹介しました。今月号では、本校の運営・経営体制について紹介します。

前回説明したように、「保護者会」は本校に通う幼児・児童・生徒の保護者によって構成されている会で、幼児・児童・生徒がより安全により快適な学校生活を送れるようにサポートしています。それに比べ、「理事会」は本校の経営者です。つまり教員や職員の雇い主です。日々の経営や運営は「事務局」が担いますが、組織としての本校の最高責任は理事会にあります。

本校は「学齢期に日本へ帰国する児童生徒」の学習支援のために設置されました。これに基づき理事会はそ

の責任の一つとして日本国政府に支援要請をし、外務省からは財政的支援を、文部科学省からは人的支援（派遣教員）をいただいています。また、在サンフランシスコ総領事館と北加日本商工会議所（JCCNC）から顧問という形でご支援をいただいています。

以上が補習校運営体制についての簡単な説明です。普段皆さんが感じていらっしゃる補習校に関する疑問を解決できたでしょうか。もっと知りたい方は、お近くの理事へお気軽に声を掛けてください。



注1：日本国政府からの支援は受けていますが、理事会が経営する学校です。

注2：派遣教員は文部科学省の規則に基づく派遣で、本校との雇用契約はありません。

## 財務委員会よりお知らせ

### ● 『日本行き航空券割引ファンドレイズ』

7月31日までの購入分、8月15日までの出発分に適用されます。航空券1枚につき10ドルの割引、補習校に10ドルのご寄付がいただけます。

詳しくはこちらをご覧ください。<http://www.sfjs.org/students/fundraising/koukuuken>

『Amazon.com』や『eScrip』その他のファンドレイジングについては、補習校ウェブサイト <http://www.sfjs.org/students/fundraising> をご覧ください。

お問い合わせは理事会財務委員まで：姥谷幸一<[koichi.ubatani@bd.sfjs.org](mailto:koichi.ubatani@bd.sfjs.org)>

## 寄付の報告

平成28年度サンフランシスコ校保護者会より幼小部サンフランシスコ校へ頂いた\$2000の寄付金で、授業で使用する分度器、電流計、プロジェクター等を購入させていただきました。ありがとうございました。



## 50周年記念行事実行委員会より

50周年記念行事実行委員会は、保護者会役員の皆様にご協力いただき、5月のSF、SJ両校のそれぞれの保護者会総会終了後、出席者の方々へのプレゼンテーションを行いました。持ち時間を少し超過してしまいましたが、実行委員会発足の目的、48年前の創立から現在に至るまでの歴史、40周年で実施した行事についてご案内することが出来ました。保護者会役員、お疲れのところ会場に残りご静聴いただいた保護者の皆様には改めてお礼申し上げます。

以下は、プレゼンテーション資料にも使用した補習校の歴史となります。当日、出席出来なかった方々も大勢いらっしゃるかと思います。1,700名が学ぶ補習校の歴史を是非ご覧下さい。

- 1968年： 北加日本商工会議所の下部組織として児童・生徒総数101名、講師5名でスタート。校舎はパインメソヂスト教会を借用。
- 1969年： カリフォルニア州法の認可を受け、正式に非営利団体となる。同年を創立の年とする。
- 1975年： 文部省から派遣教員第一号。(加瀬一郎校長) 児童・生徒総数263名、教員14名。
- 1977年： A.P. ジアニーニ中学校に移転。
- 1980年： 中高部が校舎移転。マークトウェイン高校を借用。
- 1986年： 小学部サンノゼ校が開校。クパティノー中学校を借用。
- 1998年： サンフランシスコ日本語補習校と改名。
- 2006年： 主幹制度始まる。
- 2008年： 幼稚部開設。
- 2009年： 創立40周年記念行事
- 2019年： 創立50周年**

三宅孝明 理事、50周年記念行事実行委員

## 事務局よりお知らせ

### 球技大会・スポーツ大会のお知らせ

#### 中高部サンフランシスコ校球技大会

6月17日(土)

Lowell High School

1101 Eucalyptus Drive, San Francisco, CA 94132

#### 中高部サンノゼ校スポーツ大会

6月17日(土)

Eisenhower Elementary School

277 Rodonovan Drive, Santa Clara, CA 95051

### 夏期集中学習のお知らせ

#### 期間(計10日間)

6/13(火), 6/14(水), 6/15(木), 6/16(金), 6/17(土), 6/20(火), 6/21(水), 6/22(木), 6/23(金), 6/24(土)

#### 集中学習期間中の借用校

夏期集中学習中は、3校において借用校舎が通常時と異なります。交通には十分お気をつけください。

幼小部 サンフランシスコ校

Clarendon Alternative Elementary School

500 Clarendon Avenue, San Francisco, CA 94131

中高部 サンフランシスコ校

Lowell High School

1101 Eucalyptus Drive, San Francisco 94132

幼小部 サンノゼ校

Meyerholz Elementary School

6990 Melvin Drive, San Jose, CA 95129

中高部 サンノゼ校

Eisenhower Elementary School

277 Rodonovan Drive, Santa Clara, CA 95051

### 授業料について(7月・8月)

授業料は7月と8月にそれぞれ銀行引き落としさせていただきます。集中学習に参加されなくても、その期間中に一日でも在籍されている場合(出席・欠席に関わりなく)は、7・8月に授業料が徴収されますのでご了承ください。

## 6月～8月の行事予定

| 日付      | サンフランシスコ校           | サンノゼ校                      |
|---------|---------------------|----------------------------|
| 6/3(土)  | 前期中間テスト (中高部)       | 運動会 (幼小部)<br>前期中間テスト (中高部) |
| 6/10(土) | 運動会 (幼小部)<br>中高部休校日 | 中高部休校日                     |
| 6/13(火) | 集中学習開始              |                            |
| 6/14(水) |                     |                            |
| 6/15(木) |                     |                            |
| 6/16(金) |                     |                            |
| 6/17(土) | 球技大会 (中高部)          | スポーツ大会 (中高部)               |
| 6/20(火) |                     |                            |
| 6/21(水) |                     |                            |
| 6/22(木) |                     |                            |
| 6/23(金) |                     |                            |
| 6/24(土) |                     | 発表会「七夕納涼会」 (幼稚部)           |
| 集中学習終了  |                     |                            |
| 夏休み     |                     |                            |
| 8/26(土) | 中高部授業開始<br>幼小部休校日   | 中高部授業開始<br>幼小部休校日          |

## 夏休み期間中の事務局営業日について

夏期集中学習以降の夏休み期間中、事務局の営業日は月曜日から金曜日までとなります。また、7月24日(月)から7月28日(金)までは休業となります。

「やまなみ」はサンフランシスコ日本語補習校理事会により月1回発行されます。 発行人：松山和美  
 San Francisco Japanese School 22 Battery Street, #612, San Francisco, CA 94111  
 電話：415-989-4535 FAX：415-989-2542 電子メール： 理事会・事務局 [office@sfjs.org](mailto:office@sfjs.org) 学校 [sfjs@sfjs.org](mailto:sfjs@sfjs.org)  
 ホームページ：<http://sfjs.org/>  
 理事会および学校事務局へのご意見・ご質問等を歓迎します。匿名でのお問い合わせ等には一切お答えいたしかねます。  
 無断複製・転載を禁ずる。© San Francisco Japanese School 2017 All Rights Reserved.